


**camin****QUADRO** | sistema di canne fumarie  
metalliche coibentate ad  
esterno quadro verniciabili

**estetica italiana**



**La canna  
fumaria  
amica del  
paesaggio**



[www.caminquadro.it](http://www.caminquadro.it)

**IPIESSE**

INDUSTRIA PRODOTTI SIDERURGICI S.P.A. • PAVIA • ITALY

## estetica italiana

## un prodotto esclusivo

**Caminquadro** è una linea di camini metallici brevettati composta da elementi modulari coibentati a doppia parete, con la parete esterna di forma quadrata.

Caminquadro è formato da un tubo interno tondo, in acciaio inox AISI 316, un'intercapedine coibentata con fibra di roccia minerale ed un rivestimento esterno metallico a sezione quadrata. L'esterno è realizzato in tre versioni: acciaio inox AISI 304 con finitura 2B (verniciabile), in rame e in aluzinc, una lega particolarmente adatta per la verniciatura. IPIESSE fornisce anche i moduli preverniciati su colore Pantone fornito dal Cliente.

Il sistema Caminquadro si distingue per le sue caratteristiche esclusive, che gli permettono di essere:

### Autoportante

grazie ai moduli dotati di cerniere che permettono il fissaggio direttamente a parete senza necessità di piastre di partenza, fascette di giunzione e di collari o staffe. Ogni modulo si sostiene da solo.

### Autocentrante

perchè progettato con un sistema di accoppiamento tondo / quadro e maschio/femmina che facilita l'innesto e garantisce l'allineamento verticale degli spigoli.

### Estetico

grazie al rivestimento esterno, di forma quadrata, verniciabile, che rende possibile l'uniformità cromatica con le pareti degli stabili su cui viene installato.

caminQUADRO  
rame



caminQUADRO  
inox  
verniciabile



caminQUADRO  
aluzinc  
verniciabile



## tecnologia certificata

Azienda con sistema di gestione certificato



### 8 buoni motivi per sceglierlo

- 1 investimento in estetica
- 2 sistema ad elevata rapidità di montaggio
- 3 senza fasce di giunzione
- 4 fissaggio diretto a parete con tasselli
- 5 autoportante
- 6 autocentrante
- 7 con 3 soli elementi copre la distanza interpiano
- 8 Disponibile su CD e in Download "Aster CD" il programma di dimensionamento personalizzato conforme alla Normativa CE



Il prodotto per  
l'edilizia di pregio



l'estetica



la struttura  
innovativa

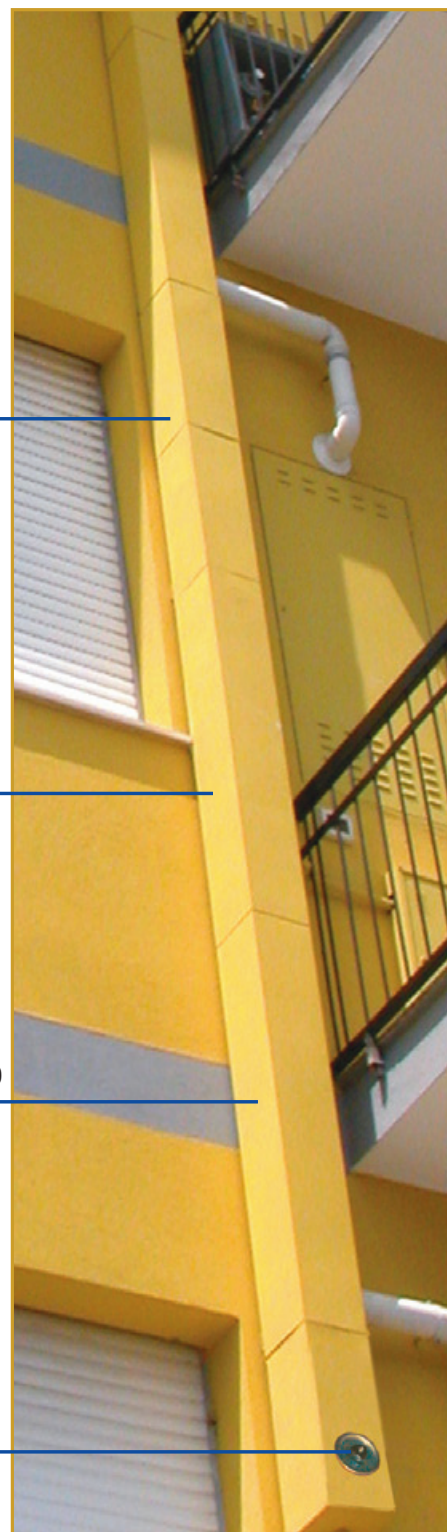
ideale per le  
ristrutturazioni

modulo  
telescopico

modulo  
diritto L1160

modulo  
caminquadro  
"Direct"  
diretto con  
stacco L1160

camera di  
raccolta  
condensa  
con scarico  
ed ispezione



## dati tecnici

caminQUADRO IDONEO PER: TUTTE LE TIPOLOGIE DI CALDAIA • FORNI E CAMINETTI A LEGNA				
DESCRIZIONE	PARETE INTERNA INOX	PARETE ESTERNA INOX (verniciabile)	PARETE ESTERNA ALUZINC (verniciabile)	PARETE ESTERNA RAME
MATERIALE CANNA FUMARIA	AISI 316	AISI 304	ALUZINC	RAME
SPESSORE	0,5 - 0,6 mm	0,6 - 0,7 mm	0,6 - 0,7 mm	0,6 - 0,7 mm
MATERIALE COIBENTAZIONE	-	LANA DI ROCCIA MINERALE	LANA DI ROCCIA MINERALE	LANA DI ROCCIA MINERALE
SPESSORE COIBENTAZIONE	-	25 mm	25 mm	25 mm
GAMMA DIMENSIONALE	∅ 100 - 300 mm	∅ 150 - 350 mm	∅ 150 - 350 mm	∅ 150 - 350 mm
TEMP. MAX DI ESERCIZIO	450° C	-	-	-
FINITURA ESTERNA	2B = OPACA	2B = OPACA	OPACA	SEMILUCIDO

## 50 anni di esperienza

### IPIESSE SpA

con sede e stabilimento a Pavia, opera da 50 anni nel settore metalmeccanico ed è specializzata in linee di prodotto ad alto investimento tecnologico.

### IPIESSE SpA

produce su larga scala:

- Canne fumarie metalliche coibentate
- Tubazioni monoparete a disegno
- Contenitori per l'aspirazione industriale in acciaio inox e lamiera di ferro, grezzi o verniciati.
- Componentistica speciale
- Depuratori fumi a velo d'acqua.

